

Prix par personne

16. – 27.05.2024 (F)

En chambre double 4190 €

Suppl. chambre individuelle 720 €

Supplément pour non-membres de l'ACL 200 €

La date et le prix du voyage en octobre 2024 seront communiqués en Janvier 2024. Cependant vous pouvez déjà vous informer auprès voyages Euro Asie.

Prestations facultatives

> Service de navette au Luxembourg 55 €

Excursions facultatives

Nombre minimum de 15 personnes

Jour 4 : Excursion Nikko 160 €

Jour 9 : Excursion Kyoto 145 €

Jour 11 : Excursion Osaka 155 €

Forfait d'excursions (selon description jour 4, 9, 11 comme forfait) 400 €

Inclus dans le prix du voyage

> Transfert en bus de Luxembourg à l'aéroport de Bruxelles et retour à l'aéroport de Francfort

> Vol aller Bruxelles – Dubaï – Tokyo et vol retour Osaka – Dubaï – Francfort avec Emirates (Economy Class)

> Taxes d'aéroport et kérosène (situation 07/2023)

> 9 nuitées avec petit déjeuner dans les hôtels mentionnés (ou équivalent)

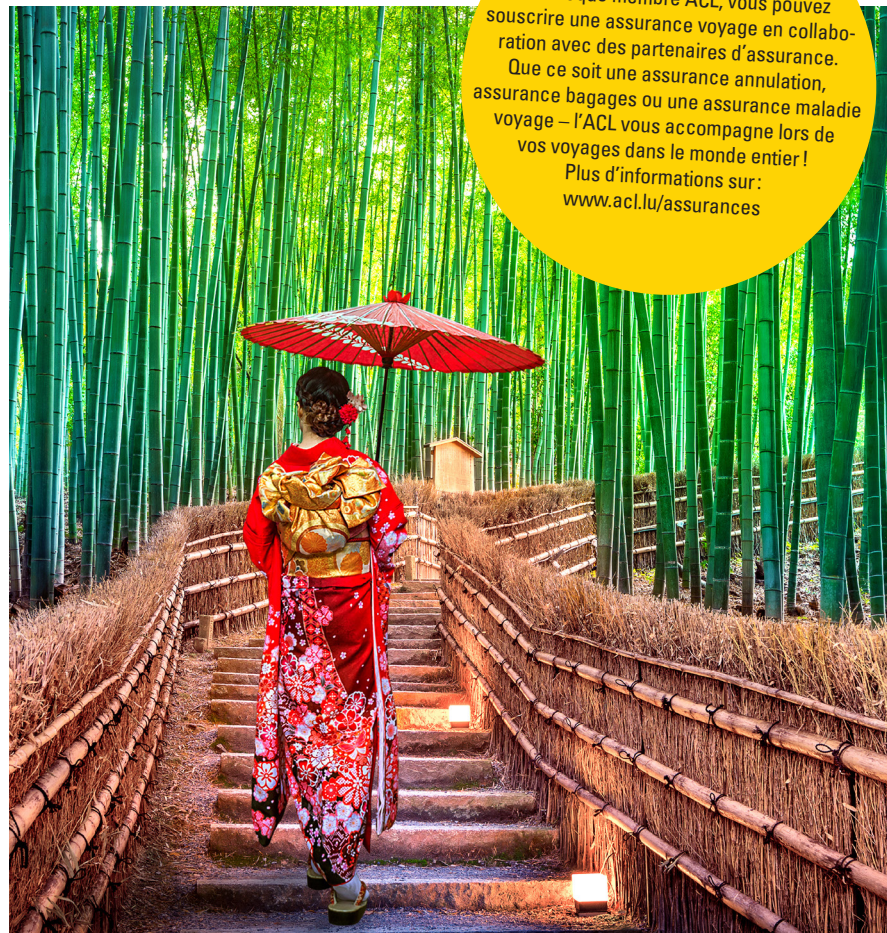
> Déroulement du voyage et repas (Pt.dj. = Petit déjeuner, Dî = Dîner, hors boissons) selon programme

> Transferts, excursions et entrées selon programme

> Guide local francophone (selon période de voyage)

> Accompagnateur de l'ACL depuis le Luxembourg (à partir de 20 personnes)

sous réserve de modifications



Voyagez en toute sérénité !
En tant que membre ACL, vous pouvez souscrire une assurance voyage en collaboration avec des partenaires d'assurance. Que ce soit une assurance annulation, assurance bagages ou une assurance maladie voyage – l'ACL vous accompagne lors de vos voyages dans le monde entier !
Plus d'informations sur : www.acl.lu/assurances

Note importante

Ce voyage n'est pas adapté aux personnes à mobilité réduite.

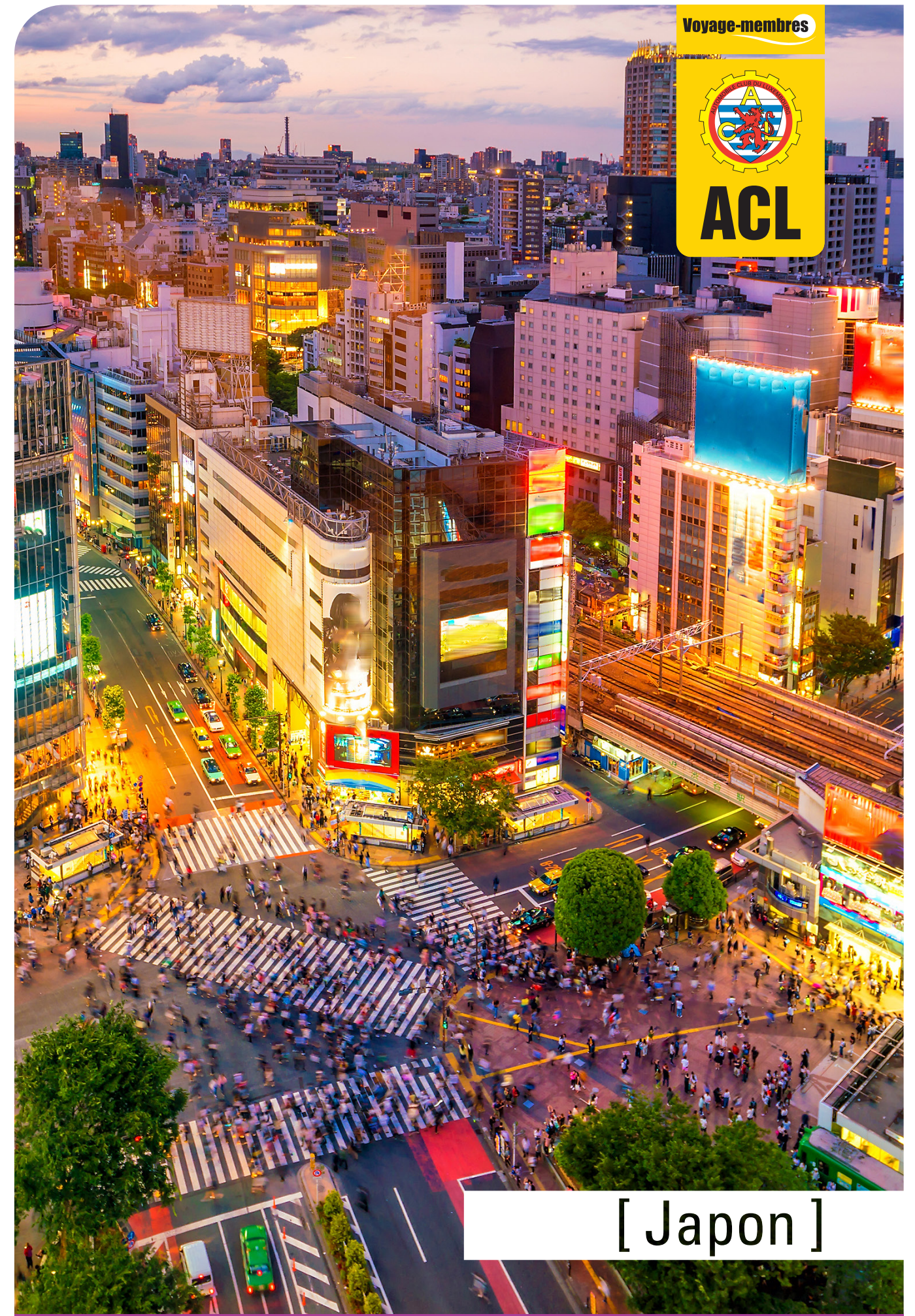
Réservations et informations

Chez Euro-Asie à Steinsel par

tél.: 26 66 09 51

Plus d'informations sur www.acl.lu/voyagesmembres

Tour opérateur : Euro-Asie. Les conditions générales du voyageur s'appliquent. Sous réserve de modifications. Un nombre minimum de participants est requis pour le voyage et les excursions. Disponibilité, erreurs d'impression et de composition réservées.



Voyage-membres



[Japon]



Japon

Points forts culturels

Voyage de 12 jours

16. - 27.05.2024 (F) | octobre 2024 (D)



Partez avec l'ACL en voyage de découverte et vivez de nombreux moments inoubliables pendant ce périple. Nulle part ailleurs on ne vénère autant la tradition et l'exotisme dans une relation aussi vitale entre technologie, croyances et mode de vie moderne. Des pagodes centenaires, de tranquilles jardins zen et des temples impressionnants se mêlent à des mégapoles dynamiques, à des technologies de pointe innovantes et à des BD criardes pour créer une riche diversité culturelle. Et sur tout cela trône la nature sublime de l'empire. Plongez dans un monde fascinant comme vous n'en avez jamais vu auparavant.

Jour 1

Luxembourg - Bruxelles - Tokyo

Transfert en bus de Luxembourg à Bruxelles et départ pour Dubaï avec Emirates à 21h45.

Jour 2

Tokyo

Arrivée vers 06h15 à Dubaï et continuation du vol à 07h50. Arrivée à Tokyo à 22h35. Transfert à l'hôtel 4 étoiles Shinagawa Prince Hotel à Tokyo.

Jour 3

Tokyo

La métropole mondiale se présente à vous

avec des visages très divers. Vous commencez par une visite de l'extérieur du palais impérial, autrefois siège du shogun au XVIe siècle. Il n'est devenu le siège de la famille impériale qu'au XIXe siècle, lorsque l'empereur Meiji a transféré la maison impériale de Kyoto à Tokyo. Ensuite, vous vous rendez dans le quartier d'Asakusa, où vous visitez le temple Sensoji. Dans l'après-midi, vous visitez le Tokyo Skytree, actuellement le deuxième plus haut bâtiment du monde avec ses 634 mètres, où vous pouvez profiter d'une vue panoramique à 360 degrés. Une promenade dans l'élégant quartier historique de Ginza vous permet d'apprécier le flair à la mode des boutiques et des magasins de luxe. (Pt.dj.)

Tokyo

La journée est à votre libre disposition. (Pt.dj.)

> Facultativement, vous pouvez participer à une excursion vers Nikko dans le cadre du forfait d'excursions. Nikko est l'un des hauts lieux culturels de tout voyage au Japon. Encadré par la beauté des paysages du parc national de Nikko, un vaste quartier de sanctuaires et de temples (patrimoine mondial de l'UNESCO) s'étend dans les environs vallonnés de la petite ville de Nikko. Visite du sanctuaire de Toshogu, le plus important sanctuaire de Nikko et mausolée du premier shogun Tokugawa. Le déjeuner à Nikko est

suivi d'une visite de la chute d'eau de Kegon et du lac Chuzenji, créé par l'activité volcanique. Retour vers Tokyo.

Jour 5

Tokyo

Après le petit-déjeuner, vous visitez le sanctuaire Meiji, qui est dédié aux âmes divines de l'empereur Meiji et de son épouse. Le mémorial, qui est encadré dans un parc spacieux, symbolise la forte connexion de la famille impériale avec le Shinto, l'ancienne religion naturelle du Japon. Dans les quartiers branchés de Shibuya, Harajuku et Omotesando, vous trouvez d'innombrables magasins, boutiques vintage et cafés branchés. Vous vous rendez ensuite à Odaiba, une île artificielle dans la baie de Tokyo et, depuis la fin du 20e siècle, un quartier populaire de divertissement high-tech avec des centres commerciaux et Aquacity. (Pt.dj.)

Jour 6

Tokyo - Kamakura - Fuji - Hakone

Aujourd'hui, vous quittez Tokyo et vous vous rendez au Mont Fuji, l'emblème du Japon, la montagne sacrée du Japon et aussi la plus haute (3776 m). Le mont Fuji est depuis longtemps un symbole de la culture et de l'esprit japonais. Ensuite, continuation vers Hakone, situé dans les contreforts monta-

gneux du Mont Fujisan, au milieu du Parc National Fuji-Hakone-Isu. Vous y visitez la vallée de Owakudani, une vallée volcanique avec de nombreuses sources d'eau chaude, dont certaines avec de l'eau chaude sulfureuse. Ensuite, vous faites une excursion en bateau sur le magnifique lac Ashi, entouré de montagnes et de volcans. Nuitée à l'hôtel 3 étoiles Oiso Prince Hakone. (Pt.dj.)

Jour 7

Fuji - Kyoto

Transfert avec le Shinkansen vers Kyoto. L'ancienne ville impériale, avec ses magnifiques atouts culturels, est le point culminant de votre voyage au Japon. Une histoire variée a laissé à la ville un patrimoine culturel unique, et les plus beaux temples, jardins zen et sanctuaires shintoïstes vous séduisent et vous inspirent. Parmi eux se trouve le temple Kiyomizadera (littéralement : temple de l'eau pure), l'un des plus importants temples de la ville. Dans l'après-midi, vous visitez le marché Nishiki, célèbre pour ses produits de qualité et le raffinement de la nourriture proposée. En fin d'après-midi, vous vous promenez dans Gion, le quartier le plus traditionnel de Kyoto, où le monde des geishas est bien vivant. Nuitée à l'hôtel 4 étoiles Miyako Kyoto Hachijo. (Pt.dj.)

Jour 8

Kyoto

Après le petit-déjeuner, visite du magnifique temple Kinkakuji connu sous le nom de Temple d'or et du temple Ryoanji avec son jardin de rocaille. Ensuite, vous faites une promenade dans le quartier d'Arashi Yama, sur la célèbre place pittoresque de Kyoto, qui se trouve au nord-ouest de la ville, suivi d'une promenade impressionnante dans la forêt de bambous, qui a servi de décor au film « Tigre et dragon ». Un spectacle absolument étonnant s'offre à vous. (Pt.dj.)



Jour 9

Kyoto

La journée est à votre libre disposition. (Pt.dj.)

> Excursion optionnelle : Le matin, promenade sur le chemin des philosophes bordé de cerisiers. Vous visitez le temple zen unique Ginkakuji et le sanctuaire Fushimi Inari, qui était dédié au dieu du saké et du riz au 8^{ème} siècle.

À travers les collines derrière le Fushimi Inari, un chemin magique, qui semble infini, serpente à travers 5000 portes orange brillant (« Torii »). Cela fait de ce sanctuaire l'un des plus populaires du Japon. Ensuite, vous visitez le sanctuaire d'Uji Byodou-in. Le temple Byodou-in est un temple bouddhiste non pratiquant qui accueille des personnes de toutes les confessions. Après le déjeuner, le reste de la journée est à votre libre disposition.

Jour 10

Kyoto - Nara - Osaka

Départ vers Nara avec programme touristique. Vous visitez le parc de Nara et la grande salle du Bouddha à Todaiji. Vous visitez également le sanctuaire de Kasuga, qui se trouve au milieu d'un enclos de cerfs. Après le déjeuner, vous poursuivez votre

voyage vers Osaka. Check-in et nuitée à l'hôtel 4 étoiles Monterey La Soeur Osaka.

Jour 11

Osaka

Le jour est à votre libre disposition. En soirée, un dîner d'adieu vous attend. (Pt.dj., Dî)

> En option, vous pouvez participer à une visite guidée d'Osaka. Visitez le château d'Osaka, l'un des bâtiments historiques les plus importants du Japon. C'est l'un des plus célèbres châteaux du Japon et il a joué un rôle important dans l'unification du Japon au XVIe siècle.

Ensuite, vous visitez l'Umeda Sky Building, qui est une structure unique et imposante faite d'acier et de verre. Depuis la plateforme d'observation, les visiteurs ont une vue panoramique de 360 degrés sur Osaka. Dans l'après-midi, vous visitez les districts de Dotonbori et de Shinsaibashi. À Shinsaibashi et entre les lumières du quartier de Dotonbori, on trouve certains des meilleurs magasins et délices culinaires d'Osaka. Découvrez la région la plus vivante et la plus colorée d'Osaka.

Transfert à l'aéroport d'Osaka et décollage à 23h45 pour Dubaï avec Emirates.

12. Tag

Osaka - Francfort - Luxembourg

Arrivée vers 04h50 à Dubaï et continuation du vol à 08h25. Atterrissage à Francfort à 13h15 et transfert en bus pour le retour au Luxembourg (Pt.dj.)